



**PRÉFET  
DE L'AUBE**

*Liberté  
Égalité  
Fraternité*



## **COMMUNIQUÉ DE PRESSE**

mercredi 6 mai 2020 - 18h00

### **Mesures de lutte contre le Covid-19**

Stéphane ROUVÉ, préfet de l'Aube, et Sandrine PIROUÉ, déléguée territoriale de l'ARS dans l'Aube, vous informent.

**Depuis le mardi 17 mars 2020 midi, des mesures de confinement strict sont en vigueur sur tout le territoire national.**

#### **Bilan dans l'Aube depuis le début de l'épidémie :**

- 117 personnes covid-19 actuellement hospitalisées, dont :
  - 8 hospitalisées en réanimation ou soins intensifs au CH de Troyes
  - 109 hospitalisées dans d'autres services, dont 29 au CH de Troyes\*, 20 au CH de Romilly, 21 au CH de Bar sur Aube, 7 au CH de Bar sur Seine, 17 au SSR COS Pasteur, et 15 au SSR Korian
- \* *Mise à jour de la base SI-VIC par le CH de Troyes ce jour.*
- 474 retours à domicile *Mise à jour de la base SI-VIC*
- 158 décès diagnostiqués covid-19 au total
  - 118 décès en structures hospitalières, dont 75 au CH de Troyes, 27 au CH de Romilly, 12 au CH de Bar sur Aube, 3 Bar sur Seine, 1 à la clinique Korian
  - 40 décès en EHPAD
- 24 lits de réanimation opérationnels à cette heure
- 11 EHPAD et établissements médico-sociaux pour personnes handicapées aubois enregistrent plusieurs cas confirmés Covid-19 parmi les résidents.

## **Indicateurs pris en compte pour la réalisation des cartes départementales en prévision du déconfinement :**

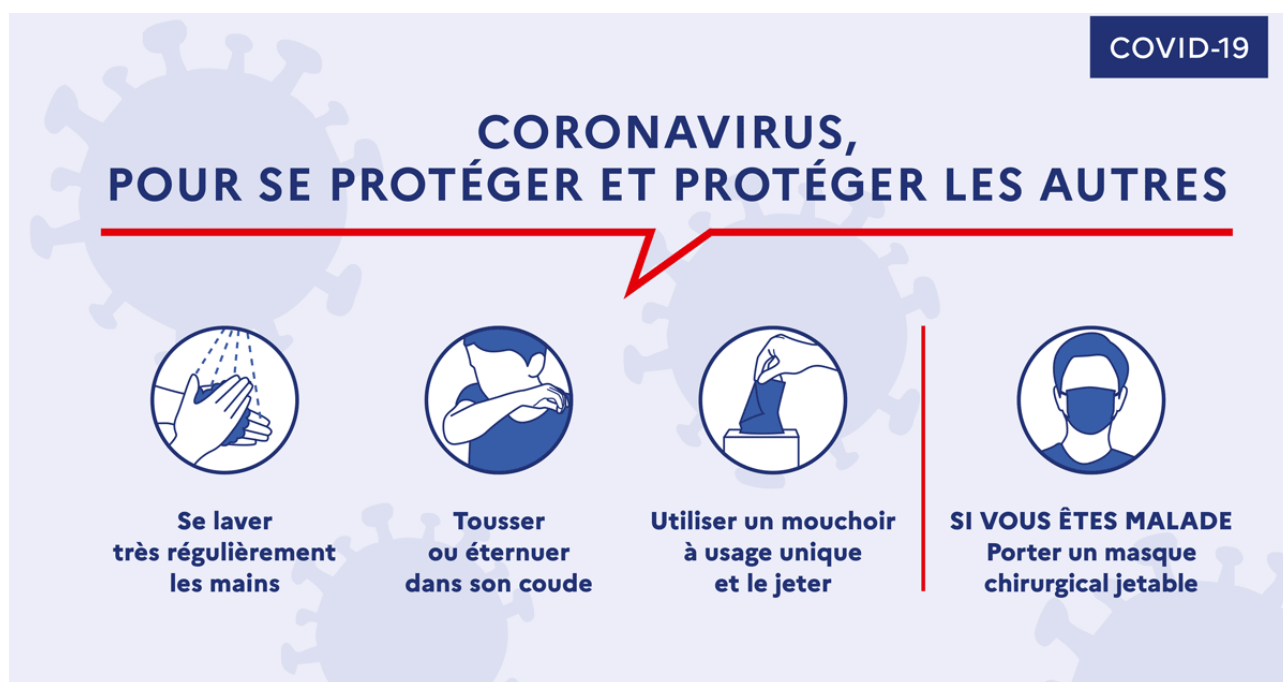
« La direction générale de la santé et Santé Publique France ont établi trois ensembles de critères permettant d'identifier les départements où le déconfinement doit prendre une forme plus stricte :

- Soit que le **taux de cas nouveaux dans la population sur une période de 7 jours, reste élevé**, ce qui montrerait que la circulation du virus reste active ;
- Soit que les **capacités hospitalières régionales en réanimation restent tendues** ;
- Soit que le **système local de tests et de détection des cas contacts ne soit pas suffisamment prêt**.

Ces indicateurs, leur lecture, seront cristallisés le 7 mai, afin de déterminer quels départements basculent le 11 mai en catégorie disons « rouge », circulation élevée, ou « vert », circulation limitée.»

Extrait du discours du M. Édouard PHILIPPE, Premier ministre Présentation de la stratégie nationale de déconfinement – 28 avril 2020, à retrouver sur <https://www.gouvernement.fr/partage/11518-discours-de-m-edouard-philippe-premier-ministre-presentation-de-la-strategie-nationale-de>

## Rappel des gestes barrières



### **Liens utiles :**

Un numéro vert national 0 800 130 000 répond à vos questions sur le COVID-19, 7J/7, 24H/24

Site national de référence : <https://www.gouvernement.fr/info-coronavirus>

Site du Ministère des Solidarités et de la Santé : <https://solidarites-sante.gouv.fr/soins-et-maladies/maladies/maladies-infectieuses/coronavirus>

Site de Santé Publique France : <https://www.santepubliquefrance.fr/maladies-et-traumatismes/maladies-et-infections-respiratoires/infection-a-coronavirus/articles/covid-19-situation-epidemiologique-internationale>