

ÉVÈNEMENTS GRATUITS  
POUR TOUS PUBLICS

1<sup>er</sup> > 31

mars 2022

# À VOTRE SANTÉ !

Le mois de la santé et  
de la recherche médicale  
en Grand Est

Programme :  
**Champagne-Ardenne**

**Grand Est**

ALSACE CHAMPAGNE-ARDENNE LORRAINE

*L'Europe s'invente chez nous*

Ciné-débats  
Conférences  
Expositions  
Animations

**Inserm**



**ACCUSTICA**  
Associer les sciences & l'innovation



# À VOTRE SANTÉ !

Le mois de la santé et de la recherche médicale en Grand Est

## Partager la recherche

Le mois de la Santé en Champagne-Ardenne vous propose une trentaine d'événements, rencontres, conférences, projections débats, spectacles ou expositions traitant de la santé, du corps et de son environnement.

### Ils sont gratuits et ouverts à tous.

Leur point commun : vous apporter des informations récentes issues de la recherche scientifique.

Informé, c'est aussi prévenir : les chercheurs issus de différents établissements viendront à votre rencontre pour vous exposer leurs travaux et surtout échanger avec vous.

Vous souhaitant de riches débats !

L'équipe d'Accustica

Un événement de culture scientifique à l'échelle de la région Grand-Est monté en collaboration avec les collègues de l'Université de Lorraine à Nancy, de la Nef des sciences à Mulhouse et de l'Inserm à Strasbourg.

**Partenaires :** Pôle santé de l'URCA, Escalade des Sciences, Médiathèque de Vendeuvre sur Barse, Conseil Départemental de l'Aube, Association Arc en Ciel Vitryat, Institut Godinot, Ville de Vitry-le-François, ARS Grand Est, Accueil Loisirs du Pays Vitryat, comité de la Mame de la Ligue contre le cancer, Assurance Maladie de la Mame, MGEN, Sport Santé Bien-être réseau Champagne-Ardenne, Itego, UTT antenne de Nogent, réseau des Médiathèques de Châlons-en-Champagne, Bibliothèques Universitaires de Reims, USEP, USC Montval, Collège Andrée Viénot, Collège Turenne, Collège Robert de Sorbon, Collège de Raucourt et Flaba, Collège Dolto, Collège Paul Claudel, collège Marie Calvès, Foyer Léon Paindavoine, RJR, URCA / Bios, URCA / C2S, URCA/IUTL, URCA/département de psychologie, URCA / ICMR, Projet Inticosm, Collège George Brière, Collège Estache Descamps, Ligue contre le cancer, EPF école d'ingénieurs, Terre Avenir, URCA/Cerep, IRTS RJR, Union Européenne / Féder, Grand Reims.

Avec le soutien de :



## ATELIER

# LES MICRO POUSES

12 mars à 10h - Vendeuvre-sur-Barse

Médiathèque, rue Pont Chevalier

Qu'est-ce qu'une micro pousse ? Quels en sont les bénéfices nutritionnels ? pourquoi les cultiver ? Découvrez ces réponses à travers un atelier où vous apprendrez également la manière de les faire pousser de les récolter et la conservation de ces produits récoltés, ainsi que quelques recettes.

**Organisé par :** Médiathèque Vendeuvre sur Barse

**Réservation :** [mediatheque.vendeuvre@orange.fr](mailto:mediatheque.vendeuvre@orange.fr)



## EXPOSITION

# UN ENJEU PLANÉTAIRE, VERS UNE ALIMENTATION DURABLE

Du 9 au 18 mars, horaires de la bibliothèque

Vendeuvre-sur-Barse

Médiathèque, rue Pont Chevalier

Mettez en évidence les enjeux de l'alimentation au niveau planétaire qui sont aussi des leviers d'action pour tendre vers plus de durabilité : les citoyens peuvent agir en faisant des choix pour leur alimentation. Découvrez les avantages du végétal, véritable atout pour l'environnement. Chiffres à l'appui, découvrez le gaspillage alimentaire et les différents gaspillages qui existent lors de chaque étape des filières.

**Organisé par :** Médiathèque Vendeuvre-sur-Barse

## PROJECTION-DÉBAT GAME FEVER

11 mars à 19h00 - Châlons-en-Champagne  
Médiathèque Pompidou

Avec un milliard de joueurs dans le monde, le jeu vidéo est désormais la première industrie culturelle mondiale. Parmi ces joueurs, 350 millions s'adonnent à l'e-Sport, la pratique du jeu vidéo dans le cadre d'une compétition. La projection sera suivie d'un débat sur la préparation des sportifs de haut-niveau.

**Organisé par :** Médiathèques de Châlons-en-Champagne



© zed diffusion

## CONFÉRENCE LES NOCTURNES DU PLANÉTIARIUM

16 mars, 18h30 - Reims  
Planétarium, 49 avenue du Général de Gaulle

A l'occasion du mois de la santé, le planétarium de Reims a le plaisir d'accueillir Jérémie GAVEAU, enseignant-chercheur en neurosciences au sein du laboratoire CAPS (cognition, action et plasticité sensorimotrice) à l'INSERM / Université de Bourgogne. Ensemble, nous ferons un tour du ciel du soir sous la coupole du planétarium, à la découverte des planètes, des constellations et des phénomènes astronomiques observables en cette fin d'hiver. Jérémie GAVEAU nous emmènera ensuite à la découverte de ses travaux sur la réponse du corps et du cerveau à la micro-gravité. Nous discuterons également des futurs voyages de l'Homme dans l'espace, mais aussi des retombées terrestres des recherches médicales menées dans la station spatiale internationale.

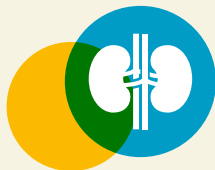
**Organisé par :** Planétarium de Reims  
**Réservation obligatoire :** 03 26 35 34 70



## RENCONTRE-DÉBAT ANTI-THÈSE #4

8 mars, 13h15 - Reims

BU Sciences et STAPS, chemin des rouliers,  
campus moulin de la housse



Anti-Thèse, c'est le nouveau rendez-vous de la BU du moulin de la housse.

Rencontrez des doctorantes et doctorants qui partageront avec vous leurs travaux de recherche, mais aussi leur vie de jeunes chercheurs.

Pour cette édition, rencontrez Laure Petit et Emma Loeffler, doctorantes de l'INSERM qui travaillent sur la mise en œuvre de nouvelles thérapies pour les patients atteints de cancer du poumon et de bronchopneumopathie chronique obstructive.

**Organisé par :** Bibliothèque Universitaire Sciences et STAPS



## CONFÉRENCE L'INNOVATION VERTE EN COSMÉTIQUE

10 mars, 14h

Visio conférence Zoom



Le domaine de la cosmétique est en constante (r)évolution depuis quelques décennies maintenant. C'est plus particulièrement le domaine de la formulation qui est actuellement le plus impacté. Le projet de recherche transfrontalier Interreg intitulé InTiCOSM a pour objectifs le développement de composés biosourcés et leur utilisation dans le domaine de la formulation de cosmétiques. Ce projet pluridisciplinaire fait intervenir des laboratoires franco-belges des Universités de Reims, Liège, Lille, Gand et des centres de transfert technologique Certech et Vito. Des composés appelés cargos verts ou capsules vertes, sont élaborés à partir de molécules biosourcées et leur rôle est d'encapsuler des actifs cosmétiques puis de les libérer sélectivement.

**Organisé par :** Accustica, Inticosm et IUTL

**Intervenant :** Sandrine Bouquillon, Professeur des Universités à l'ICMR/URCA

**Inscription :** iutl@univ-reims.fr



## CONFÉRENCE APPROCHE PSYCHOLOGIE DE L'ANOREXIE

16 mars, 14h

Visio conférence Zoom



Trop ou pas assez, la maigreur en question ! L'anorexie mentale est un trouble du comportement alimentaire essentiellement féminin qui apparaît le plus souvent à l'adolescence. Il entraîne une privation alimentaire stricte et volontaire pendant plusieurs mois, voire plusieurs années. L'anorexie est très souvent associée à des troubles psychologiques. Les chercheurs tentent de préciser les mécanismes impliqués dans l'émergence de ce trouble, ainsi que ses facteurs de risque et d'évolution. Ils cherchent aussi à améliorer la qualité de la prise en charge des patients ! L'objectif est d'obtenir des guérisons plus fréquentes et plus rapides, limitant ainsi le risque de séquelles et de complications potentiellement fatales.

**Organisé par :** Accustica et IUTL

**Intervenant :** Mireille Sigal, département de psychologie de l'Université de Reims Champagne-Ardenne

**Inscription :** iutl@univ-reims.fr

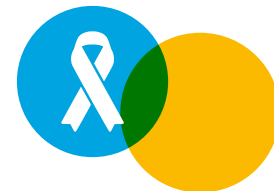


@luaxan

## PROJECTION DÉBAT COLON TOUR

15 mars, Sézanne

Halle de Sézanne, rue de la Halle



Si le cancer colorectal est l'un des cancers les plus fréquents, responsable d'une mortalité élevée, il est aussi paradoxalement un des cancers pour lesquels il est possible d'agir facilement. Il peut être guéri dans 9 cas sur 10 lorsqu'il est diagnostiqué tôt.

Seul le dépistage du cancer du côlon permet d'identifier la maladie à un stade très précoce de son développement et de détecter des polypes, avant qu'ils n'évoluent en cancer. Avec une participation tous les 2 ans de 50 à 60% de la population cible (50 - 74 ans), on peut espérer une diminution de 15 à 20% de la mortalité par cancer colorectal.

Voyagez à l'intérieur d'un côlon géant et découvrez comment évoluent les différentes lésions. Au travers de ce cheminement et des informations pédagogiques délivrées, vous comprendrez l'intérêt du dépistage du cancer colorectal et de la coloscopie.

**Organisé par :** Ligue de la Mame contre le Cancer et Ville de Sézanne



## FORUM SANTÉ BOUGEONS-NOUS CONTRE LE CANCER

26 mars, 10h-17h30 – Vitry-le-François  
Esplanade Tauberbischofsheim

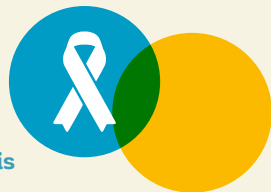
Au cours de cette journée d'information sur le cancer, retrouvez de nombreux stands tenus par la CPAM prévention, l'association des diabétiques de la Mame, la Ligue contre le cancer, le CHU de Reims.

### Conférences et échanges avec le public :

- **11h** : tabac : tous les moyens du sevrage en 2020, par le Dr A. Prevost, oncologue à l'Institut Godinot
- **14h15** : l'annonce du cancer : l'accompagnement des proches, par S. Gelée, psychologue à l'Institut Godinot
- **15h15** : Prise en charge en soins de support dans l'après cancer par le Dr . Costa, oncologue à l'Institut Godinot.

**Organisé par** : Arc en Ciel Vitryat

**Intervenants** : Institut Godinot, Ville de Vitry-le-François, ARS Grand Est, Accueil Loisirs du Pays Vitryat, comité de la Mame de la Ligue contre le cancer, Assurance Maladie de la Mame, MGEN, Sport Santé Bien-être réseau Champagne-Ardenne



## CONFÉRENCE BINGE DRINKING

31 mars, 13h30 - Troyes  
EPF, rue Fernand Sastre



Le binge drinking correspond à l'ingestion rapide d'une quantité suffisante d'alcool permettant d'atteindre un état d'ébriété. La consommation excessive d'alcool est associée à des conduites à risques, des atteintes à l'intégrité des structures cérébrales ... « To binge or not to binge », telle est la question !

Cette conférence sera le point de départ pour les étudiants d'une journée de sensibilisation sur les addictions.

**Organisé par** : EPF

**Intervenant** : Fabien Gierski, neuropsychologue, laboratoire C2S / URCA, membre associé INSERM

**Réservation** : margaux.debiasio@epf.fr

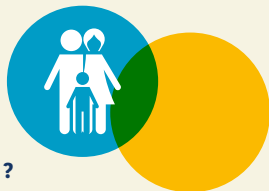


## CONFÉRENCE

# QUELLE PLACE POUR LES PARENTS-AIDANTS DANS LA PRISE EN COMPTE DES MALADIES ET HANDICAPS RARES ?

24 mars, 18h - Reims

IRTS, 8 rue Joliot Curie



Quelle est la place des parents-aidants dans la prise en compte des maladies et handicaps rares ? Des travaux de recherches réalisés et en cours ont permis d'identifier des « moments-clefs » dans les interactions entre les professionnels, les personnes concernées et les parents-aidants. Parmi ceux-ci, la question du diagnostic est particulièrement révélatrice. L'importance de l'aide et de la présence parentale sera analysée avec les répercussions qu'elle peut avoir sur la conciliation entre la vie parentale et la vie professionnelle.

La conférence sera suivie d'une table ronde et échanges avec la Fondation Maladies Rares, l'ACPEI, l'Equipe Relais Handicaps rares Nord Est et l'IRTS.

**Organisé par :** Cerep, IRTS

**Intervenant :** Marc Fourdrignier, sociologue, maître de conférences Cerep / URCA



## PROJECTION DÉBAT

# VOYAGE EN HAUTE-MARNE, AU CŒUR DE LA PROTHESIS VALLEY

9 mars, 18h - Nogent

Pôle Technologique Sud Champagne, rue Lavoisier

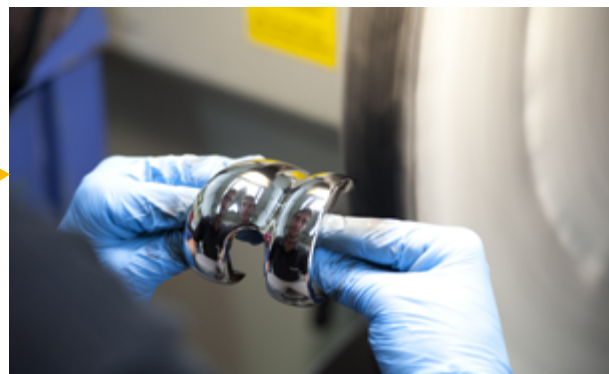


Découvrez la zone de Chaumont et Nogent, un des leaders mondiaux sur le marché de la prothèse médicale avec des entreprises de ce qu'on nomme désormais la «Prosthesis Valley». Une prothèse de hanche sur trois et une prothèse d'épaule sur quatre posées dans le monde sont fabriquées entre Chaumont et Nogent, un bassin d'à peine 20 km<sup>2</sup> rebaptisé « Prosthesis valley ». 30 entreprises et 2 000 salariés travaillent à remettre sur pied les cassés de la vie. Ce marché mondial explose, porté par le sport, l'obésité, et le vieillissement . De quoi attirer multinationales et fonds d'investissement sur le territoire.

La projection sera suivie d'un débat.

**Organisé par :** Itego

**Film produit par** la CCI Meuse Haute-Marne / 52'



## PODCAST L'ÉCHO DES SAVANTES

Lien pour écouter les podcasts :  
<https://soundcloud.com/echodessavantes>



L'écho des savantes c'est votre podcast scientifique sur un principe simple : une question, une scientifique, une réponse !

Pour cette édition d'À votre santé, Accustica vous propose deux séries d'interventions :

- **La médecine régénérative**, avec Halima Kerdjoudj, maître de conférences au laboratoire BIOS de l'Université de Reims Champagne-Ardenne
- **Troubles du développement intellectuel et émotions**, avec Mélanie Vy, doctorante au laboratoire C2S de l'Université de Reims Champagne-Ardenne.

Retrouvez également les épisodes déjà réalisés par la Nef des Sciences de Mulhouse :

- **Le cerveau**, avec le Dr Anne Giersch, psychiatre et directrice de l'Unité INSERM U1114 Neuropsychologie Cognitive et Physiopathologie de la Schizophrénie à Strasbourg
- **Le monde des virus** avec le Pr Samira Fafi-Kremer, directrice de l'Institut de virologie des Hôpitaux Universitaires de Strasbourg et chef de groupe à INSERM 1109 labellisée « Laboratoire d'Excellence » LabEx TRANSPLANTEX



## EXPOSITION AÏE LA NOTE EST SUCRÉE

Du 1<sup>er</sup> au 12 mars 2022 - Reims  
Foyer Léon Paindavoine,  
1 rue du Lieutenant Herduin



Le sucre nous régale... mais prudence ! Apprenons à doser ce plaisir qui peut causer bien des tracas, si simples à prévenir !

L'exposition fait le point sur l'augmentation spectaculaire de notre consommation de sucre depuis un siècle et de ses effets néfastes sur notre santé.

**Organisé par :** Foyer Léon Paindavoine  
**informations et réservation :** 03 26 61 48 00





## CONFÉRENCE PARTICIPATIVE RESPIRER EST-CE BON POUR LA SANTÉ ?

Scolaires  
Haute-Marne

Respirer c'est un acte réflexe et nous n'y portons guère d'attention. Or, nous sommes confrontés à des polluants d'origine et de nature différentes, que ce soit dans nos maisons ou à l'extérieur. Une conférence ludique et interactive pour mieux comprendre les risques et enjeux pour notre santé au quotidien !

**Organisé par :** Terre Avenir  
**Intervenant :** Terre Avenir

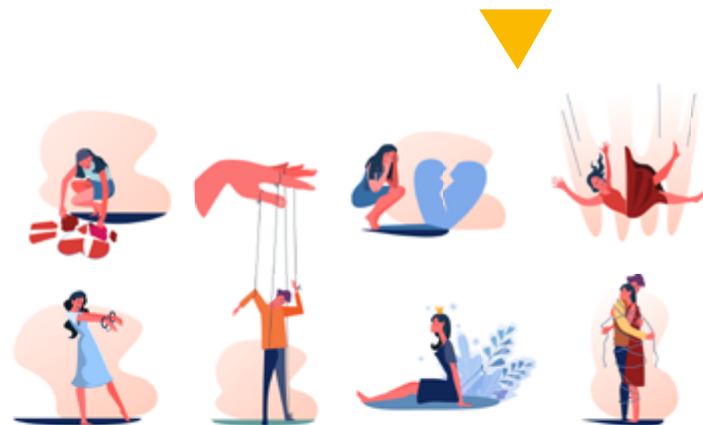


## JOURNÉE PORTE OUVERTES LES ADDICTIONS

Dernière semaine de mars  
Collège, rue du Fonds de  
Villers - Raucourt-et-Flaba

Drogues, médicaments, tabac, alcool, jeux vidéo, jeux d'argent... la diversité des addictions est réelle et peut toucher chacun d'entre nous avant qu'on puisse en prendre conscience. Le collège s'associe à l'Association Addictions France s'informer sur ce qu'est réellement une addiction, comment les détecter et comment s'en sortir.

**Organisé par :** collège de Raucourt  
**Intervenant :** Association Addictions France  
**Réservation :** 03 24 26 70 62, la date exacte sera fournie à la réservation



## EXPOSITION

### FACE AUX ÉCRANS

28 février - 6 mars – Nogent, collège Dolto

7 - 14 mars – Wassy, collège Paul Claudel

16 - 23 mars – collège à déterminer

24 - 31 mars – Froncles, collège Marie Calvès

Les écrans ont pris un rôle central dans notre société. Début 2020, le temps passé par les adolescents sur les écrans a atteint une moyenne de 7h/jour dont 85 % en activités récréatives. Cependant, durant les 20 premières années de la vie, la construction du cerveau nécessite des activités qui ne passent pas par un écran. Il est donc indispensable de comprendre les effets des écrans sur notre cerveau et d'établir des règles d'usage protectrices.

**Organisé par :** Accustica

## EXPOSITION

### CHOYEZ VOTRE CERVEAU

28 février - 6 mars – Rocroi, collège Andrée Vienot

7 - 14 mars – Sedan, Collège Turenne

16 - 23 mars – Rethel, collège Robert de Sorbon

14 - 31 mars – Raucourt et Flaba, collège

Notre cerveau est l'une des structures les plus complexes que nous connaissions dans l'univers. Il est le siège de la pensée et ne demande qu'à déployer ses talents, pour peu que l'on sache en prendre soin...

**Organisé par :** Accustica

## MALLE DOCS

### MON CORPS BOUGE

1-31 mars

*Ecoles primaires de l'USC Montval*

Les mouvements du corps reposent principalement sur deux systèmes anatomiques fondamentaux et interdépendants : le squelette et les muscles locomoteurs. Ils sont connectés et produisent ensemble les mouvements des articulations, qui se combinent et donnent à notre corps sa mobilité et sa souplesse.

**Organisé par :** USEP et USC Montval

## EXPOSITION

### AUDITION SANS MALENTENDUS

1-11 mars - Reims

*Lycée Georges Brière, 2 rue Vauban*

Entendre est une grande source de plaisirs, c'est une voie d'exploration du monde et notre principal moyen de communication avec les autres. Mais attention ! Nos oreilles sont aussi précieuses que fragiles ... Découvrez le fonctionnement de l'audition et comment elle peut être dégradée (surdité, acouphènes) ; les traitements et les aides auditives existants, et les moyens de se protéger.

**Organisé par :** Lycée Georges Brière

## EXPOSITION

### À TABLE, LA SANTÉ AU MENU

14-19 mars, - Blancs-Coteaux

*Collège Eustache Deschamps, 49 avenue de Bammental*

Bien manger, c'est aussi construire sa santé. Toutes les études scientifiques montrent le rôle essentiel de l'alimentation sur notre santé. De très nombreuses maladies sont dues à des déséquilibres alimentaires. Bien manger, ce n'est pourtant pas si compliqué, il suffit de privilégier certains aliments et d'en limiter d'autres.

**Organisé par :** Collège Eustache Deschamps

# À VOTRE SANTÉ !

**1<sup>er</sup> > 31**  
mars 2022

Le Mois de la santé et de la recherche médicale permet de s'informer sur les avancées de la recherche médicale et les sujets d'actualité liés à la santé.

À l'heure où les sources d'information sur la santé et la médecine se multiplient, à l'heure où la fréquentation du web sur ces sujets est en forte hausse, « À votre santé ! » permet de dépasser les idées préconçues et de poser toutes vos questions aux scientifiques.

Du 1<sup>er</sup> au 31 mars 2022, de nombreuses animations près de chez vous ou en ligne : animations, jeux, conférences, débats, discussions, ciné-débats, expositions avec des chercheurs, médecins, associations de malades.

Le mois de la santé et de la recherche médicale en Grand Est est un rendez-vous incontournable avec les doctorants, les chercheurs, les praticiens et les médiateurs sur ces sujets qui nous touchent au quotidien.

## Adresses internet :

- **Ardennes, Aube, Marne, Haute-Marne** : [www.accustica.org/evenements/a-votre-sante/](http://www.accustica.org/evenements/a-votre-sante/)
- **Meuse, Moselle, Meurthe et Moselle, Vosges** : [www.univ-lorraine.fr/avs](http://www.univ-lorraine.fr/avs)
- **Bas-Rhin, Haut-Rhin** : [www.nef-sciences.fr](http://www.nef-sciences.fr)