

## Centre des impôts foncier de l'Aube (CDIF)

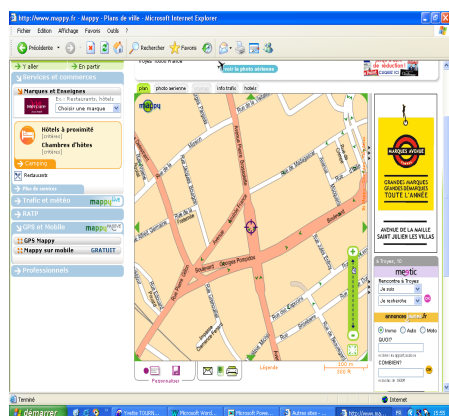


143 avenue Pierre Brossolette  
BP 364  
10025 TROYES CEDEX  
[cdif.aube@dgi.finances.gouv.fr](mailto:cdif.aube@dgi.finances.gouv.fr)

Tél : 03 25 71 27 47  
Fax : 03 25 71 27 40

Réception du lundi au vendredi  
de 9 H 00 à 12 H 00  
et de 13 H 30 à 16 H 30  
et sur rendez-vous

### Plan d'accès :



Parking le plus proche : cour privative de l'immeuble

Lignes de bus : Lignes 2, 6 et 8 - Arrêt "Terrasses"

### Missions du service :

Le centre des impôts foncier assure la gestion du cadastre, établit le plan cadastral et fixe les valeurs locatives pour les taxes foncières et la taxe d'habitation, sous réserve des missions transférées au CDI-SIE de ROMILLY-SUR-SEINE concernant la gestion des taxes foncières des particuliers relevant des 82 communes gérées par ce service.