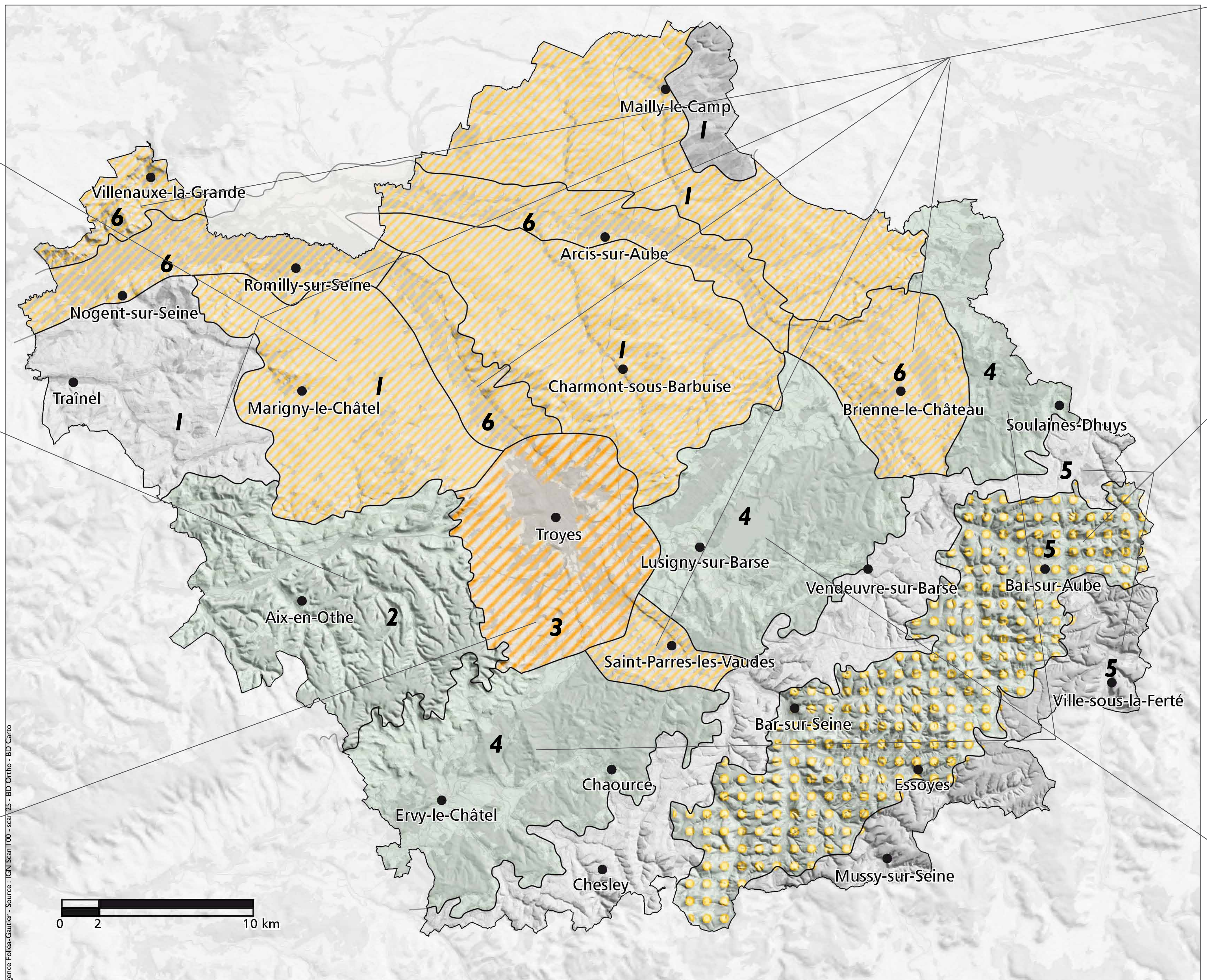


1 - La Champagne Crayeuse :
Dynamiques :
 • Une simplification des paysages agricoles par un appauvrissement des structures agraires
Orientations :
Vers une reconquête de la complexité des territoires ruraux
 • Redonner sa place à l'arbre dans l'espace agricole contemporain
 • Développer des relations entre l'espace agricole et les autres milieux (forestiers et naturels)
 • Recomposer des espaces de transitions entre les villages et l'espace agricole

2 - Le Pays d'Othe :
Dynamiques :
 • Une simplification des paysages agricoles par un appauvrissement des structures agraires
 • L'émergence de paysages agricoles patrimoniaux, liés à des pratiques culturelles spécifiques : les vergers du pays d'Othe
Orientations :
Vers une reconquête de la complexité des territoires ruraux
 • Redonner sa place à l'arbre dans l'espace agricole contemporain
 • Développer des relations entre l'espace agricole et les autres milieux (forestiers et naturels)

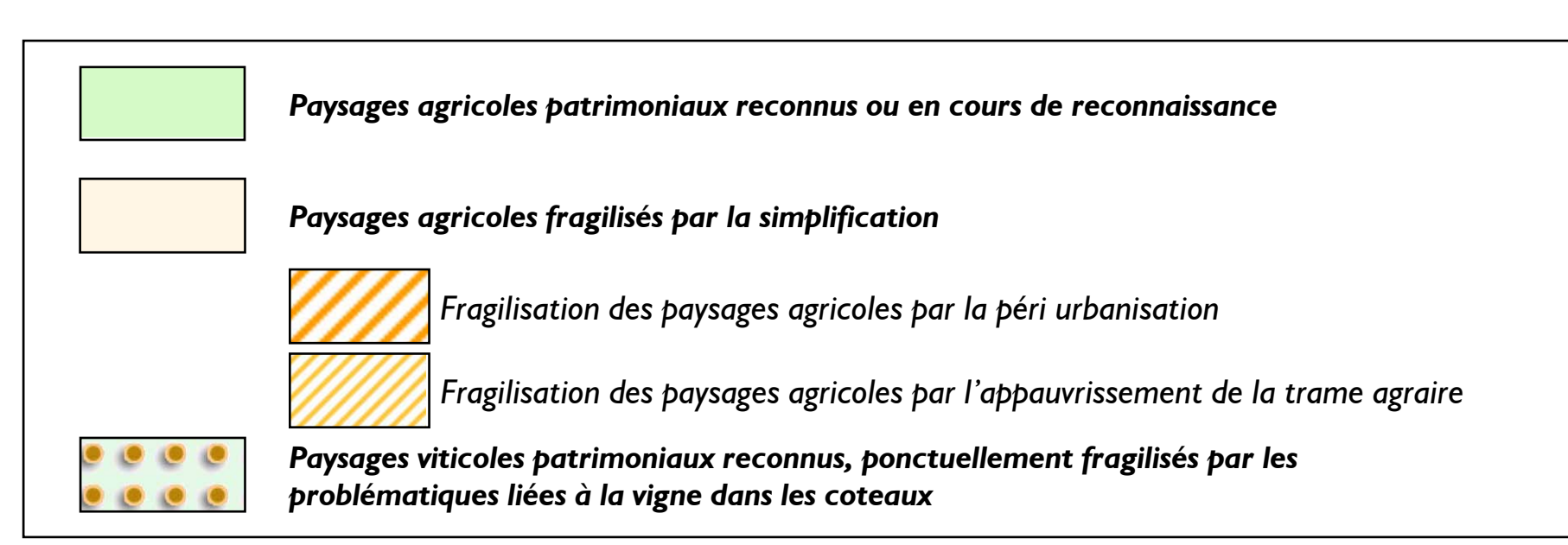
3 - La plaine de Troyes
Dynamiques :
 • Une simplification des paysages agricoles par un appauvrissement des structures agraires
 • La fragilisation des espaces agricoles autour de l'agglomération troyenne par l'avancée de l'urbanisation
Orientations :
Vers une reconquête de la complexité des territoires ruraux
 • Redonner sa place à l'arbre dans l'espace agricole contemporain
 • Développer des relations entre l'espace agricole et les autres milieux (forestiers et naturels)



6 - Les vallées de la Seine et de l'Aube
Dynamiques :
 • Une simplification des paysages agricoles par un appauvrissement des structures agraires
Orientations :
Vers une reconquête de la complexité des territoires ruraux
 • Redonner sa place à l'arbre dans l'espace agricole contemporain
 • Développer des relations entre l'espace agricole et les autres milieux (forestiers et naturels)
 • Recomposer des espaces de transitions entre les villages et l'espace agricole

5 - Le Barrois
Dynamiques :
 • Une simplification des paysages agricoles par un appauvrissement des structures agraires
 • Un développement de la vigne qui tend parfois à fragiliser les paysages des coteaux du Barrois
 • L'émergence de paysages agricoles patrimoniaux, liés à des pratiques culturelles spécifiques : les vignobles du Barrois
Orientations :
Vers une reconquête de la complexité des territoires ruraux
 • Redonner sa place à l'arbre dans l'espace agricole contemporain
 • Développer des relations entre l'espace agricole et les autres milieux (forestiers et naturels)
 • Recomposer des espaces de transitions entre les villages et l'espace agricole

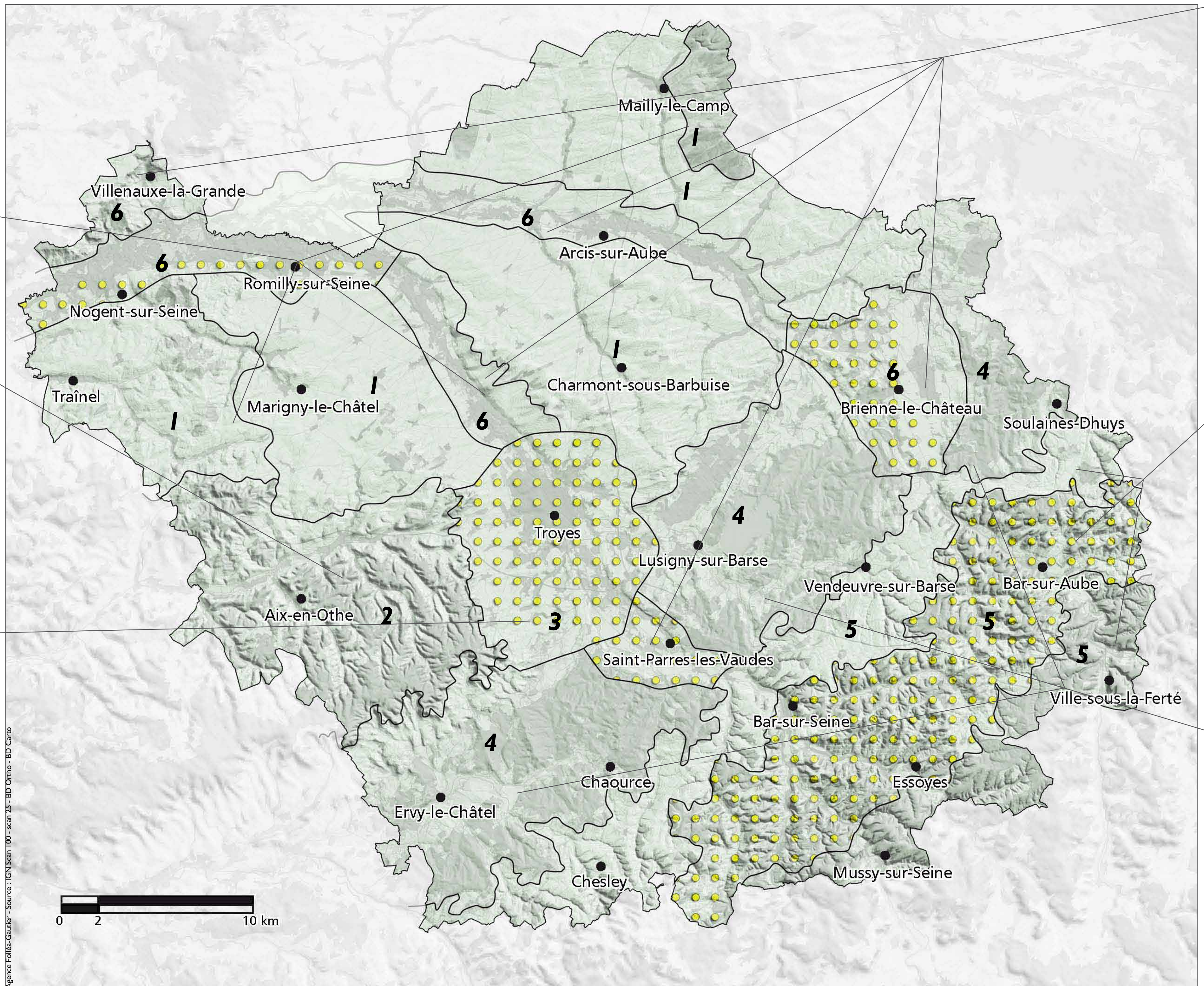
4 - La Champagne Humide :
Dynamiques :
 • L'émergence de paysages agricoles patrimoniaux, liés à des pratiques culturelles spécifiques : les prairies d'élevage de Chaource
Orientations :
Vers une reconquête de la complexité des territoires ruraux
 • Développer des relations entre l'espace agricole et les autres milieux (forestiers et naturels)



1 - La Champagne Crayeuse :
Dynamiques :
 • Des secteurs concentrant du patrimoine architectural et urbain de grande qualité.
 • Une banalisation des paysages des villages par une architecture stéréotypée et par la perte de qualité des espaces publics souvent aménagés au profit de la voiture
Orientations :
Vers un équilibre entre les sites urbains, les sites de nature et les espaces agricoles
 • Identifier les sites d'implantation du bâti
 • Promouvoir une architecture et un urbanisme contemporain de qualité
 • Organiser de façon durable le territoire en identifiant clairement les limites entre espaces urbanisés et espaces agricoles ou naturels

2 - Le Pays d'Othe :
Dynamiques :
 • Des secteurs concentrant du patrimoine architectural et urbain de grande qualité.
Orientations :
Vers un équilibre entre les sites urbains, les sites de nature et les espaces agricoles
 • Identifier les sites d'implantation du bâti
 • Promouvoir une architecture et un urbanisme contemporain de qualité
 • Organiser de façon durable le territoire en identifiant clairement les limites entre espaces urbanisés et espaces agricoles ou naturels

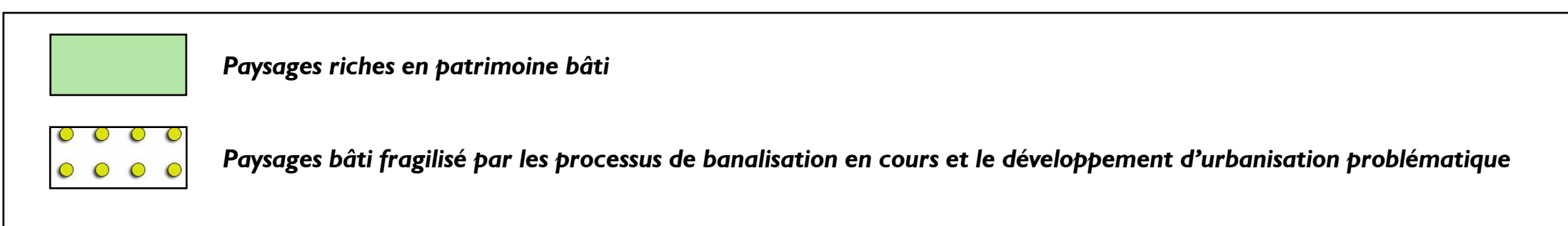
3 - La plaine de Troyes
Dynamiques :
 • Des secteurs concentrant du patrimoine architectural et urbain de grande qualité.
 • L'étalement urbain autour de Troyes
 • L'apparition de nouveaux paysages urbanisés dans les périphéries des villes (Troyes, Romilly-sur-Seine) : nappes de lotissements et zones d'activités
 • Une banalisation des paysages des villages par une architecture stéréotypée et par la perte de qualité des espaces publics souvent aménagés au profit de la voiture
 • L'annonce récente de cette qualité dans les nouveaux aménagements urbains
Orientations :
Vers un équilibre entre les sites urbains, les sites de nature et les espaces agricoles
 • Construire en favorisant l'économie de l'espace
 • Identifier les sites d'implantation du bâti
 • Promouvoir une architecture et un urbanisme contemporain de qualité
 • Organiser de façon durable le territoire en identifiant clairement les limites entre espaces urbanisés et espaces agricoles ou naturels
 • Soutenir l'agriculture aux portes des villes, et encourager le développement de filières ou de productions spécifiques, génératrices de richesses paysagères (vergers, maraîchage, horticulture, cressonniers, plantes aromatiques...) en symbiose avec les quartiers urbains riverains



6 - Les vallées de la Seine et de l'Aube
Dynamiques :
 • Des secteurs concentrant du patrimoine architectural et urbain de grande qualité.
 • L'apparition de nouveaux paysages urbanisés dans les périphéries des villes (Troyes, Romilly-sur-Seine) : nappes de lotissements et zones d'activités
 • Une banalisation des paysages des villages par une architecture stéréotypée et par la perte de qualité des espaces publics souvent aménagés au profit de la voiture
Orientations :
Vers un équilibre entre les sites urbains, les sites de nature et les espaces agricoles
 • Construire en favorisant l'économie de l'espace
 • Identifier les sites d'implantation du bâti
 • Promouvoir une architecture et un urbanisme contemporain de qualité
 • Organiser de façon durable le territoire en identifiant clairement les limites entre espaces urbanisés et espaces agricoles ou naturels
 • Soutenir l'agriculture aux portes des villes, et encourager le développement de filières ou de productions spécifiques, génératrices de richesses paysagères (vergers, maraîchage, horticulture, cressonniers, plantes aromatiques...) en symbiose avec les quartiers urbains riverains

5 - Le Barrois
Dynamiques :
 • Des secteurs concentrant du patrimoine architectural et urbain de grande qualité.
 • Une banalisation des paysages des villages par une architecture stéréotypée et par la perte de qualité des espaces publics souvent aménagés au profit de la voiture
Orientations :
Vers un équilibre entre les sites urbains, les sites de nature et les espaces agricoles
 • Construire en favorisant l'économie de l'espace
 • Identifier les sites d'implantation du bâti
 • Promouvoir une architecture et un urbanisme contemporain de qualité
 • Organiser de façon durable le territoire en identifiant clairement les limites entre espaces urbanisés et espaces agricoles ou naturels

4 - La Champagne Humide :
Dynamiques :
 • Des secteurs concentrant du patrimoine architectural et urbain de grande qualité.
Orientations :
Vers un équilibre entre les sites urbains, les sites de nature et les espaces agricoles
 • Identifier les sites d'implantation du bâti
 • Promouvoir une architecture et un urbanisme contemporain de qualité
 • Organiser de façon durable le territoire en identifiant clairement les limites entre espaces urbanisés et espaces agricoles ou naturels



1 - La Champagne Crayeuse :

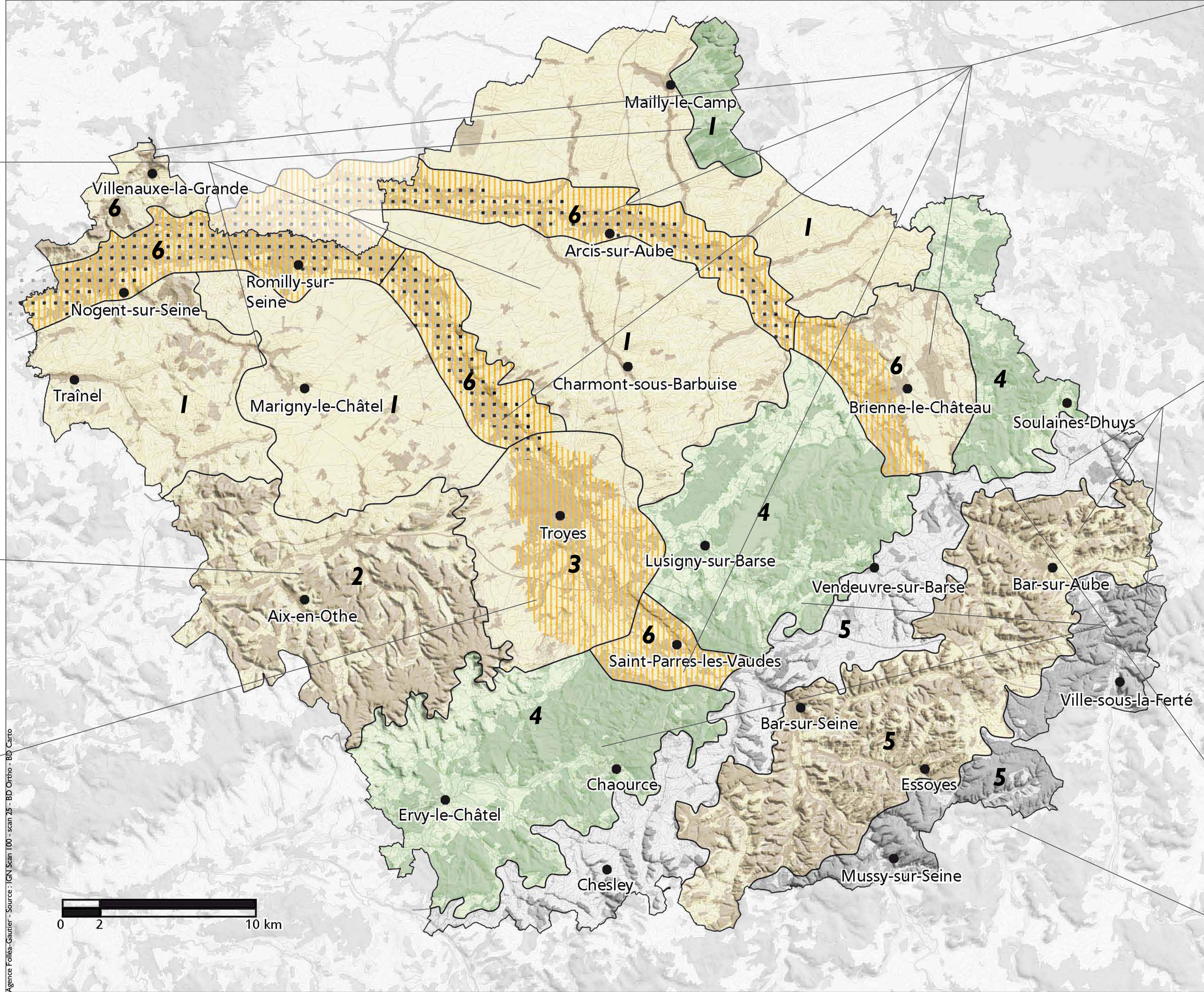
- Dynamiques :**
- Une dénaturation des bords de l'eau par le durcissement des berges et des ouvrages hydrauliques
 - La diminution des zones humides au bénéfice de l'agriculture
- Orientations :**
- Vers une reconnaissance de la valeur écologique et paysagère des milieux naturels**
- Renforcer la vocation naturelle des fonds de vallées
 - Maintenir des espaces de nature dans les villes grâce au fil de l'eau
 - Reconnaître les coteaux et les reliefs singuliers (cuesta, marche, côte) comme des espaces de nature rares et précieux

2 - Le Pays d'Othe :

- Dynamiques :**
- La diminution des zones humides au bénéfice de l'agriculture
- Orientations :**
- Vers une reconnaissance de la valeur écologique et paysagère des milieux naturels**
- Maintenir des espaces de nature dans les villes grâce au fil de l'eau
 - Reconnaître les coteaux et les reliefs singuliers (cuesta, marche, côte) comme des espaces de nature rares et précieux
 - Organiser de façon durable le territoire en identifiant clairement les limites entre espaces urbanisés et espaces agricoles ou naturels

3 - La plaine de Troyes

- Dynamiques :**
- La fragilisation des espaces de nature par la pression des extensions urbaines
 - Une dénaturation des bords de l'eau par le durcissement des berges et des ouvrages hydrauliques
 - La diminution des zones humides au bénéfice de l'agriculture
- Orientations :**
- Vers une reconnaissance de la valeur écologique et paysagère des milieux naturels**
- Maintenir des espaces de nature dans les villes grâce au fil de l'eau
 - Reconnaître les coteaux et les reliefs singuliers (cuesta, marche, côte) comme des espaces de nature rares et précieux
 - Organiser et gérer les activités de loisirs dans les espaces naturels en veillant, en premier lieu, à préserver la richesse écologique



6 - Les vallées de la Seine et de l'Aube

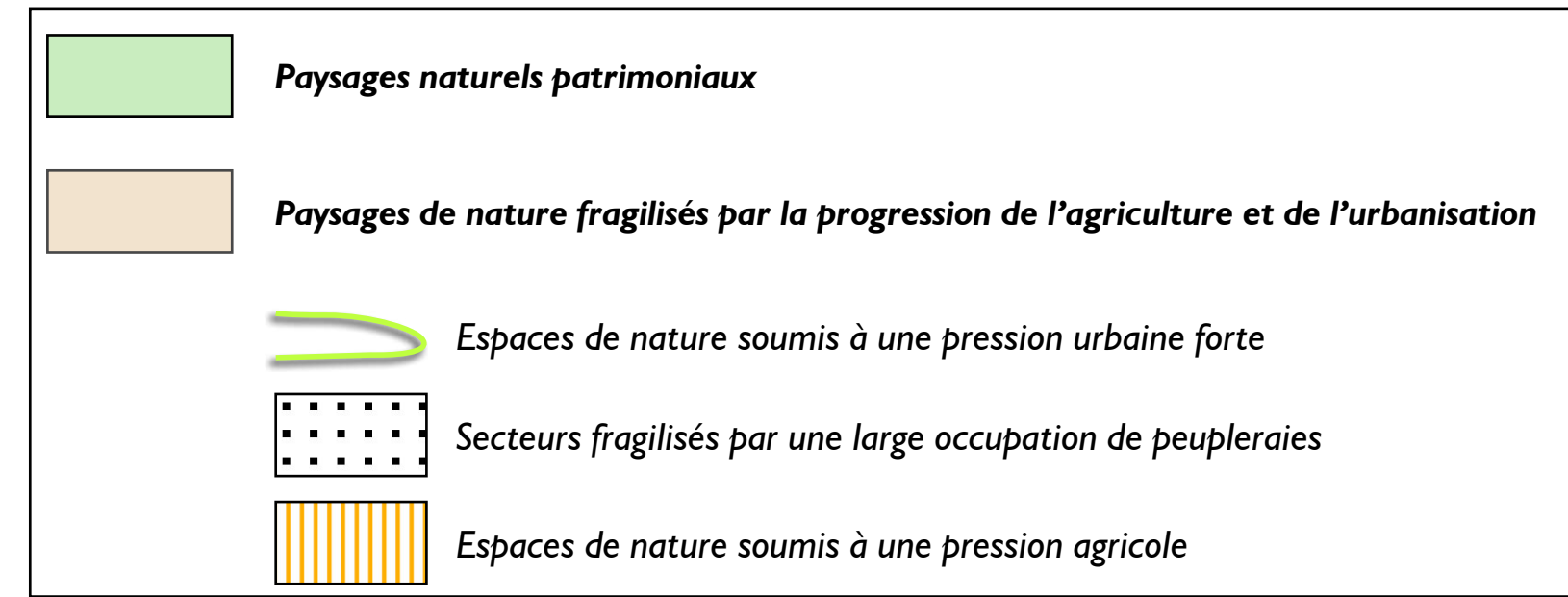
- Dynamiques :**
- La fragilisation des espaces agricoles autour de l'agglomération troyenne par l'extension de l'urbanisation
 - Une dénaturation des bords de l'eau par le durcissement des berges et des ouvrages hydrauliques
 - La diminution des zones humides au bénéfice de l'agriculture
 - La fermeture des fonds de vallées par le développement des peupleraies
- Orientations :**
- Vers une reconnaissance de la valeur écologique et paysagère des milieux naturels**
- Renforcer la vocation naturelle des fonds de vallées
 - Planter des espaces de nature dans les villes grâce au fil de l'eau
 - Reconnaître les coteaux et les reliefs singuliers (cuesta, marche, côte) comme des espaces de nature rares et précieux
 - Organiser et gérer les activités de loisirs dans les espaces naturels en veillant, en premier lieu, à préserver la richesse écologique

5 - Le Barrois

- Dynamiques :**
- La fragilisation des espaces de nature par la pression des extensions urbaines
 - La diminution des zones humides au bénéfice de l'agriculture
- Orientations :**
- Vers une reconnaissance de la valeur écologique et paysagère des milieux naturels**
- Renforcer la vocation naturelle des fonds de vallées
 - Maintenir des espaces de nature dans les villes grâce au fil de l'eau
 - Reconnaître les coteaux et les reliefs singuliers (cuesta, marche, côte) comme des espaces de nature rares et précieux
 - Organiser et gérer les activités de loisirs dans les espaces naturels en veillant, en premier lieu, à préserver la richesse écologique

6 - La Champagne Humide :

- Dynamiques :**
- Une dénaturation des bords de l'eau par le durcissement des berges et des ouvrages hydrauliques
 - La reconnaissance et la valorisation des espaces de nature autour des grands lacs dans le cadre du PNR
- Orientations :**
- Renforcer la vocation naturelle des fonds de vallées
 - Maintenir des espaces de nature dans les villes grâce au fil de l'eau
 - Reconnaître les coteaux et les reliefs singuliers (cuesta, marche, côte) comme des espaces de nature rares et précieux
 - Organiser et gérer les activités de loisirs dans les espaces naturels en veillant, en premier lieu, à préserver la richesse écologique



1 - La Champagne Crayeuse :

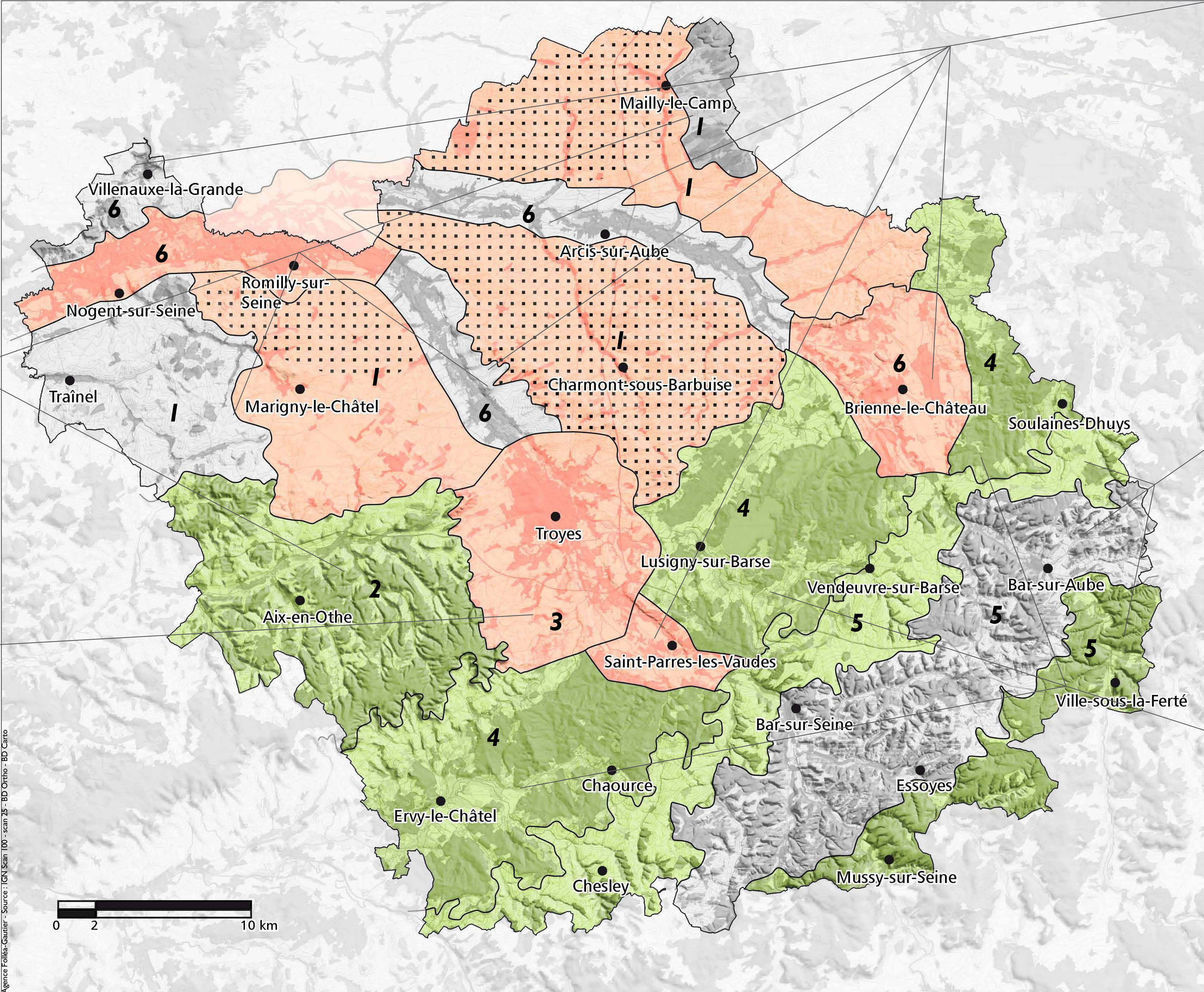
- Dynamiques :**
- Le développement urbain lié aux routes et plus particulièrement aux déviations
 - La dévalorisation des traversées de villages soumises à un trafic soutenu et à un aménagement «routier» peu adapté à l'image villageoise
 - La perte d'agrément des routes avec la rarefaction des plantations d'alignement
 - La saturation des paysages par l'accumulation de réseaux aériens (lignes à haute-tension, éoliennes)
 - L'émergence de nouveaux paysages avec des projets de parcs éoliens et photovoltaïques
- Orientations :**
- Vers une prise en compte des paysages existants dans l'implantation des nouveaux réseaux de transport et d'énergie**
- Valoriser le réseau de route par une politique de plantations d'arbres (arbres d'alignement, bouquet d'arbres, arbre repère à la croisée des routes ou sur les points hauts, haies arbustives taillées ou libres...)
 - Reconnaître la valeur des routes-paysage du département
 - Redonner une place aux piétons et aux riverains dans les villages traversés par une grande route
 - Repenser la fluidité des déplacements routiers par un réaménagement du réseau existant et non plus seulement par la création de nouvelles déviations
 - Organiser l'implantation des nouveaux parcs éoliens ou photovoltaïques dans un souci de non saturation des équipements dans le paysage

2 - Le Pays d'Othe :

- Dynamiques :**
- La dévalorisation des traversées de villages soumises à un trafic soutenu et à un aménagement «routier» peu adapté à l'image villageoise
- Orientations :**
- Vers une prise en compte des paysages existants dans l'implantation des nouveaux réseaux de transport et d'énergie**
- Valoriser le réseau de route par une politique de plantations d'arbres (arbres d'alignement, bouquet d'arbres, arbre repère à la croisée des routes ou sur les points hauts, haies arbustives taillées ou libres...)
 - Reconnaître la valeur des routes-paysage du département
 - Redonner une place aux piétons et aux riverains dans les villages traversés par une grande route
 - Repenser la fluidité des déplacements routiers par un réaménagement du réseau existant et non plus seulement par la création de nouvelles déviations
 - Organiser l'implantation des nouveaux parcs éoliens ou photovoltaïques dans un souci de non saturation des équipements dans le paysage

3 - La plaine de Troyes

- Dynamiques :**
- Le développement urbain lié aux routes et plus particulièrement aux déviations
 - La dévalorisation des traversées de villages soumises à un trafic soutenu et à un aménagement «routier» peu adapté à l'image villageoise
 - La perte d'agrément des routes avec la rarefaction des plantations d'alignement
 - La revalorisation des sites bâtis avec l'enfouissement progressif des réseaux aériens
- Orientations :**
- Vers une prise en compte des paysages existants dans l'implantation des nouveaux réseaux de transport et d'énergie**
- Valoriser le réseau de route par une politique de plantations d'arbres (arbres d'alignement, bouquet d'arbres, arbre repère à la croisée des routes ou sur les points hauts, haies arbustives taillées ou libres...)
 - Reconnaître la valeur des routes-paysage du département
 - Redonner une place aux piétons et aux riverains dans les villages traversés par une grande route
 - Repenser la fluidité des déplacements routiers par un réaménagement du réseau existant et non plus seulement par la création de nouvelles déviations
 - Organiser l'implantation des nouveaux parcs éoliens ou photovoltaïques dans un souci de non saturation des équipements dans le paysage



6 - Les vallées de la Seine et de l'Aube

- Dynamiques :**
- Le développement urbain lié aux routes et plus particulièrement aux déviations
 - La dévalorisation des traversées de villages soumises à un trafic soutenu et à un aménagement «routier» peu adapté à l'image villageoise
 - La perte d'agrément des routes avec la rarefaction des plantations d'alignement
 - La saturation des paysages par l'accumulation de réseaux aériens (lignes à haute-tension, éoliennes)
 - L'émergence de nouveaux paysages avec des projets de parcs éoliens et photovoltaïques
- Orientations :**
- Vers une prise en compte des paysages existants dans l'implantation des nouveaux réseaux de transport et d'énergie**
- Valoriser le réseau de route par une politique de plantations d'arbres (arbres d'alignement, bouquet d'arbres, arbre repère à la croisée des routes ou sur les points hauts, haies arbustives taillées ou libres...)
 - Reconnaître la valeur des routes-paysage du département
 - Redonner une place aux piétons et aux riverains dans les villages traversés par une grande route
 - Repenser la fluidité des déplacements routiers par un réaménagement du réseau existant et non plus seulement par la création de nouvelles déviations
 - Organiser l'implantation des nouveaux parcs éoliens ou photovoltaïques dans un souci de non saturation des équipements dans le paysage

5 - Le Barrois

- Dynamiques :**
- Le développement d'itinéraires de découverte à travers de routes thématiques
- Orientations :**
- Vers une prise en compte des paysages existants dans l'implantation des nouveaux réseaux de transport et d'énergie**
- Valoriser le réseau de route par une politique de plantations d'arbres (arbres d'alignement, bouquet d'arbres, arbre repère à la croisée des routes ou sur les points hauts, haies arbustives taillées ou libres...)
 - Reconnaître la valeur des routes-paysage du département
 - Redonner une place aux piétons et aux riverains dans les villages traversés par une grande route
 - Organiser l'implantation des nouveaux parcs éoliens ou photovoltaïques dans un souci de non saturation des équipements dans le paysage

4 - La Champagne Humide :

- Dynamiques :**
- La revalorisation des sites bâtis avec l'enfouissement progressif des réseaux aériens
 - Le développement d'itinéraires de découverte à travers de routes thématiques : routes des vins ...
- Orientations :**
- Vers une prise en compte des paysages existants dans l'implantation des nouveaux réseaux de transport et d'énergie**
- Valoriser le réseau de route par une politique de plantations d'arbres (arbres d'alignement, bouquet d'arbres, arbre repère à la croisée des routes ou sur les points hauts, haies arbustives taillées ou libres...)
 - Reconnaître la valeur des routes-paysage du département
 - Redonner une place aux piétons et aux riverains dans les villages traversés par une grande route
 - Organiser l'implantation des nouveaux parcs éoliens ou photovoltaïques dans un souci de non saturation des équipements dans le paysage

